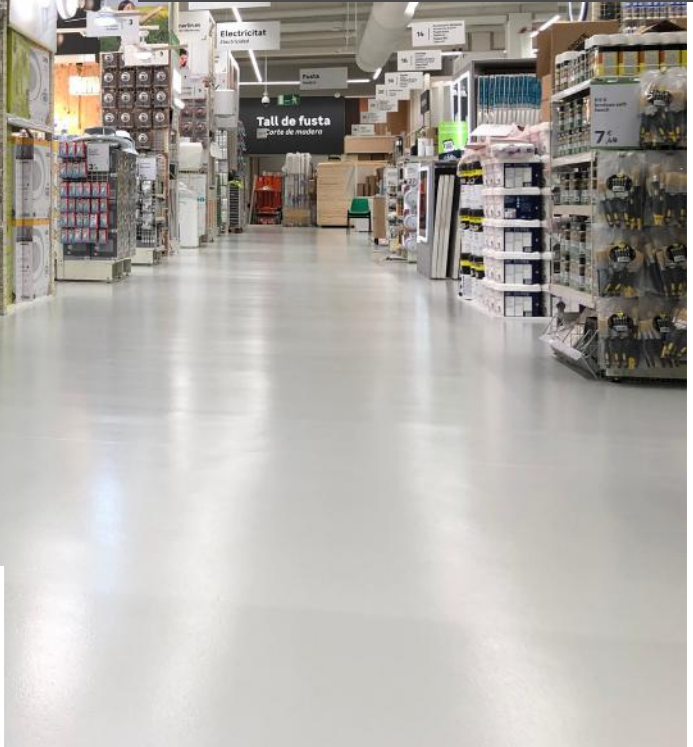


## A multinacional DIY solicitou à Stonhard o fornecimento e instalação de sistemas de pavimentos para as suas lojas mais recentes



Instalações da antiga AKI tiveram de ser remodeladas, após a compra realizada pela Leroy Merlin



Produtos usados pela Leroy Merlin em Espanha:  
Stonproof® ME7 • Stonclad® GS • Stonkote HT4 •  
Stonseal® SK6-SF

A Leroy Merlin é uma corporação multinacional francesa, sediada em 13 países, especializada no “faça você mesmo” da construção/bricolage, decoração e jardinagem. Desde a sua localização em Espanha, criada em 1989, cresceu exponencialmente com mais outras 74 lojas, possuindo, atualmente, acima de 10.000 empregados. Recentemente, a Leroy Merlin adquiriu a companhia europeia AKI, cujas lojas de menor envergadura se encontram numa fase de remodelação, seguindo o modelo estabelecido pela marca Leroy Merlin.

### Empresa de retalho procura a Stonhard para obter uma solução de pavimentos mais duráveis

A equipa do Leroy Merlin pretendia pavimentos atrativos e duráveis, os quais pudessem vir a ser instalados num prazo muito breve. Os pavimentos antigos eram cerâmicos e de vinil envelhecido, apresentando sinais de degradação e de terem sofrido várias reparações. A principal preocupação do cliente residia em minimizar a extensão do período de encerramento da loja para a realização da obra. A Stonhard apresentou à Leroy Merlin os benefícios dos seus sistemas sem juntas e a sua capacidade para cumprir com todos os requisitos, incluindo os prazos exigidos, numa vantagem a longo prazo. As lojas necessitavam de uma solução durável de pavimento, resistente a maquinaria pesada e tráfego pedonal. Após a preparação

do suporte, numa área de 2.700 m<sup>2</sup>, foi aplicada a membrana impermeabilizante Stonproof ME7 e, posteriormente, foi instalado o sistema Stonclad GS, uma argamassa epóxi compactada que proporciona uma resistência superior ao impacto, à abrasão e aos produtos químicos. Seguidamente, foi aplicado o Stonkote HT4 com o objetivo de proporcionar uma superfície esteticamente pigmentada, uniforme e de fácil limpeza. Por último, para que o pavimento pudesse oferecer um acabamento acetinado e de elevada resistência à abrasão, capaz de suportar o tráfego intenso usual nestas lojas, foi aplicado o Stonseal SK6-SF, o qual mantém o aspeto apelativo, mesmo após o transporte de paletes em carretas e veículos elevatórios usados nestes estabelecimentos, durante a noite.

### Os pavimentos Stonhard destacam-se em comparação com a concorrência

Após a primeira instalação Stonhard numa loja em Espanha, a Leroy Merlin monitorou o pavimento comparando-o com outros, aplicados pela concorrência, nas restantes lojas. Como resultado desta avaliação a Leroy Merlin selecionou a Stonhard para instalar uma solução de pavimento na sua terceira loja. As obras realizadas na Leroy Merlin são mais um exemplo de como os clientes da Stonhard poderão beneficiar de resultados duráveis.



### A diferença Stonhard

A Stonhard é líder mundial, sem precedentes, no fabrico e instalação de sistemas de pavimentos, paredes e “linings” de elevado rendimento. A Stonhard mantém 300 gestores territoriais e 175 equipas de instalação, por todo o mundo, os quais irão trabalhar consigo na especificação, desenho e gestão do projeto, bem como na entrega final e no serviço pós-venda. A garantia de fonte única Stonhard cobre tanto os produtos como a instalação.



2700 m<sup>2</sup> de solução de pavimento durável



**STONHARD**

RETALHO



[www.stonhard.com](http://www.stonhard.com)

© 2022 Stonhard